



세계가 주목하는 스마트시티

부천 대장 도시첨단산업단지

「부천 대장 도시첨단산업단지」는 3기 신도시(부천 대장 공공주택지구)의 “자족기능”과 “일자리 창출”을 목적으로 만들어지는 새로운 산업단지입니다.



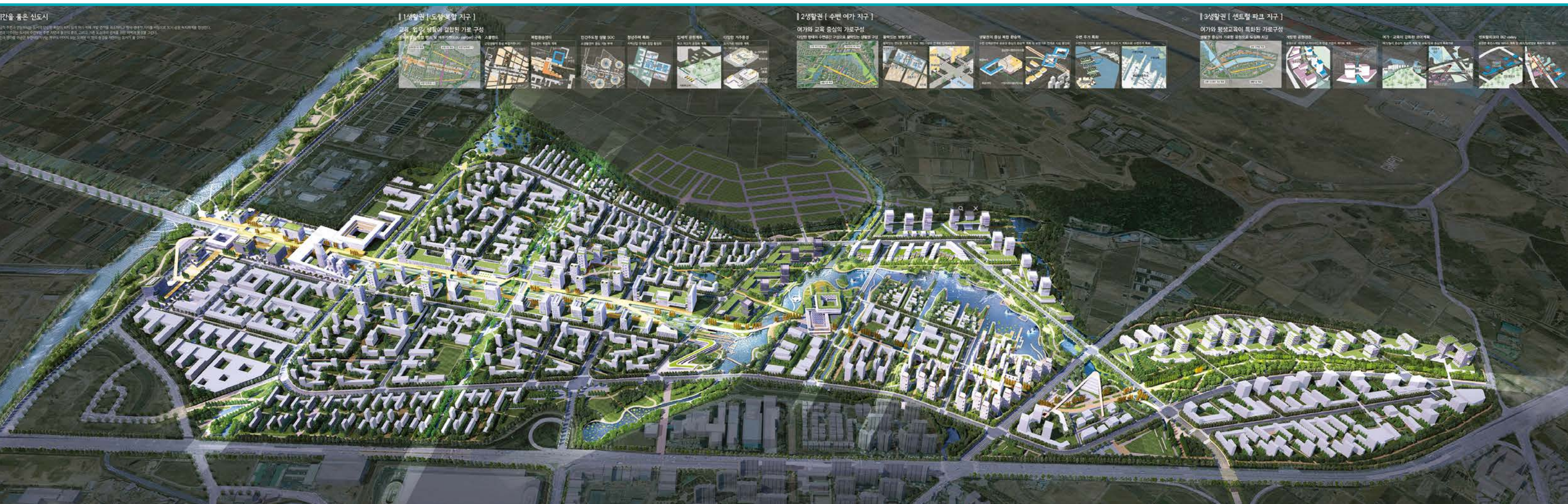
대한민국 첨단산업의 중심 부천 대장 도시첨단산업단지

4차 산업혁명 시대

부천시 개발구상으로
지식산업·문화산업·정보통신산업·
그 밖의 첨단산업·지역특화산업을 바탕으로
 미래가치 유망업종을 발굴하여
 산업단지에 유치·육성을 목적으로 하고 있습니다.

사업시행사 : LH, 부천도시공사
 조 성 기 간 : 2019. ~ 2029. (10년)
 개 발 규 모 : 약 57만㎡(예정)
 위 치 : 부천 대장 신도시 內 (現 대장·오정·원종동 일원)

※ **년도별 중요 추진계획**
 산업단지 지정추진('21.~'22.) ▶ 실시계획 승인추진('23.) ▶ 개발·분양 입주('24.~'29.)



※ 신도시 개발 청사진에서 좌측과 우측을 구분하여 산업입지로 개발을 구상하고 있음.(단, 지구계획 등에 따라 변경될 수 있음.)

계양~대장~마곡지구를 연계한 서부권 기업벨트 조성

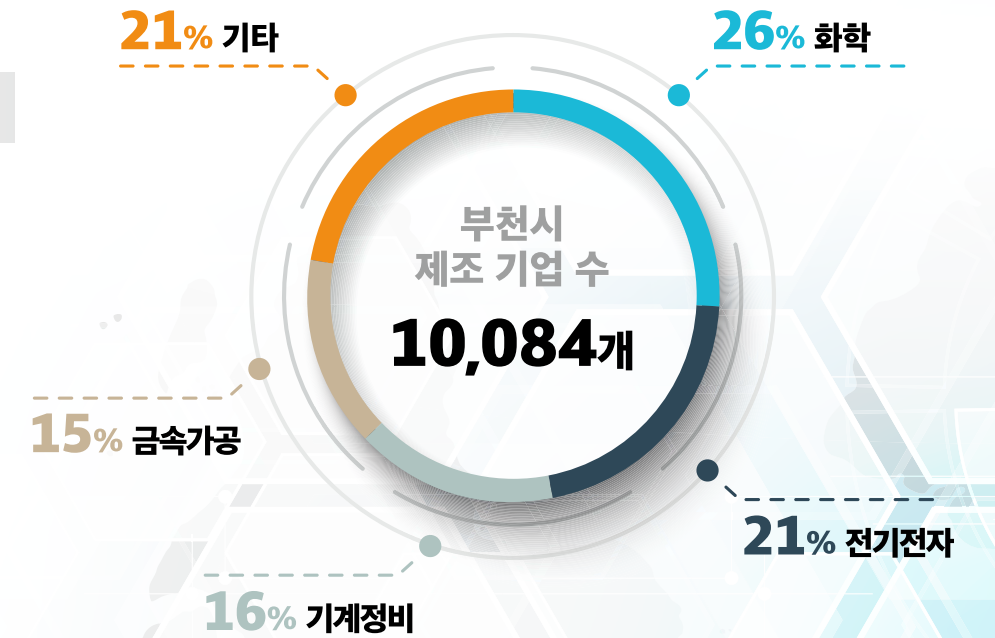
김포공항을 중심으로 계양~대장~마곡을 잇는 산업벨트 구성하고, 마곡과 부천 원도심을 연결하는 지식산업 클러스터도 조성한다. 부천시 내 미활용 공업지역을 대장지구 내로 재배치하고 핵심기업을 유치하여 전략산업 및 신성장 산업을 육성할 계획이다.

주요 교통현황

- 운영중**
 - 철도** 지하철 1·5·7·9호선, 공항철도
 - 도로** 서울외관순환고속도로, 경인고속도로 인천국제공항고속도로 등
- 진행중**
 - 철도** 대곡소사선('21년 개통 예정) 원종홍대선('30년 개통 예정)
 - 도로** 광명서울고속도로('24년 개통 예정) 서울강화고속도로('24년 개통 예정)
- 신규사업**
 - 도로** S-BRT(김포공항역~부천종합운동장) 경명대로 신설 및 확장(6.6km) 등



부천시 경제 · 산업현황 부천시 제조업 분류



투자 여건

최적 교통망
생산가능인구 풍부

소재 · 인력 · 기술 · 정보
복합 인프라



미래 신성장 동력산업의 경쟁력은
부품·소재산업 및 전통산업(뿌리)에서 시작합니다.

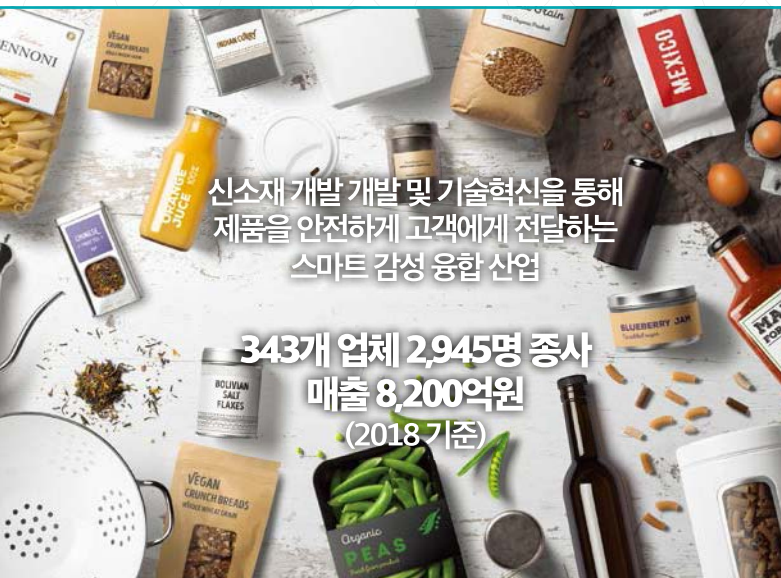
산업과 주거가 공존하는 **직주근접**이 발달한 도시!
 교통망이 발달한 도시!
 부품·소재·**전통(뿌리)산업**이 튼튼한 산업도시!

지역 산업입지 여건에 대한 이해

우리시 산업입지로 오정일반산업단지(금형특화단지)
 · (서울/부천) 온수일반 산업단지 및 일반(준)공업지역
 (4.539km²)로 구분 구성되어 있으며 향후 중요 개발
 계획으로 **역곡공공주택지구**와 **종합운동장 인근**을
 새로운 입지로 개발구상하고 있습니다.



미래 신성장 동력산업의 경쟁력은 부품·소재산업 및 전통산업(뿌리)에서 시작합니다.



신소재 개발 개발 및 기술혁신을 통해
제품을 안전하게 고객에게 전달하는
스마트 감성 융합 산업

343개 업체 2,945명 종사
매출 8,200억원
(2018 기준)



정밀한 제품을 대량으로 생산하기 위한 틀로
뿌리 산업이자 고부가가치 산업

867개 업체 4,729명 종사
매출 8,670억원
(2018 기준)



바이오, 반도체, 디스플레이, 로봇 등
산업의 근간이 되는 핵심 첨단소재 산업

230개 업체 381명 종사
매출 274억원
(2018 기준)



OLED, 마이크로 LED 등 새로운 광원의 활용 및
융복합 기능을 강화하는 미래 선도사업

371개 업체 2,419명 종사
매출 1,213억원
(2018 기준)



인공지능 등 4차산업혁명의 근간
특화산업으로 지정, 집중 지원

39개 업체 854명 종사
매출 2,119억원
(2018 기준)

부천시 지역총생산량 GRDP(2018)

17조 1천억원(수출 20억 3천 7백만불 / 수입 19억 1천 9백만불)이며 산업 규모는

- ▲ **제조업체수 10,501개사**
- ▲ **종사자수 70,185명 (종사자 80%가 10인 이하의 사업장에 근무)**
- ▲ **금속가공 제품 제조업/기타 기계·장비 제조업**

등이 성장 강세업종으로 산업생산규모가 점점 성장하고 있습니다.

※ 부천시는 기업을 선도적으로 육성하기 위하여 금형 산업 ·
조명 산업 · 로봇 산업 · 패키징 산업 · 세라믹 산업을 지역
5대 특화산업으로 선정 · 육성하고 있습니다.

산업 성장을 촉진할 지원·서비스 기능 강화

우리는 관내 소재 제조업이 필요로 하는 기술과 인력양성을 지원하기 위하여 5대 전략산업을 중심으로 **한국생산기술연구원(금형 분야)·한국조명연구원(조명 분야)·한국생산기술연구원(패키징 분야)·한국세라믹기술원(세라믹 분야)·한국전자기술연구원(로봇 분야)** 등의 R&D 기관을 유치하여 그 기능과 역할을 다하고 있습니다.

최근 중요 추진 사업으로 4차 산업을 선도하기 위해 「**부천 IoT 혁신센터**」를 건립하였으며, 이어 「**종합운동장 內 R&D 종합센터**」를 신축할 예정입니다.

기업하기 좋은 환경을 조성하기 위한 기업 지원 제도로 자금 지원(중소기업 육성자금 지원 등), 해외 통상지원(초청 수출상담회 개최 등), 국내 판로개척 지원(각 전시회 참가지원 등), 기술개발 지원(디자인 개발사업 지원 등), 인증·경영 지원(각종 인증획득 지원 등) 등의 사업을 매년 중점 추진하고 있습니다.



육성자금 지원사업

부천시 중소기업 ↔ 금융기관
특례보증 실시 및 운영자금 지원
633개 업체 / 1,367억원
(협조융자/특례보증)

글로벌 마케팅 지원사업

해외 바이어 초청 상담회
국내·외 전시회 참가지원
온라인 비즈니스 지원
846개 업체 / 25억원

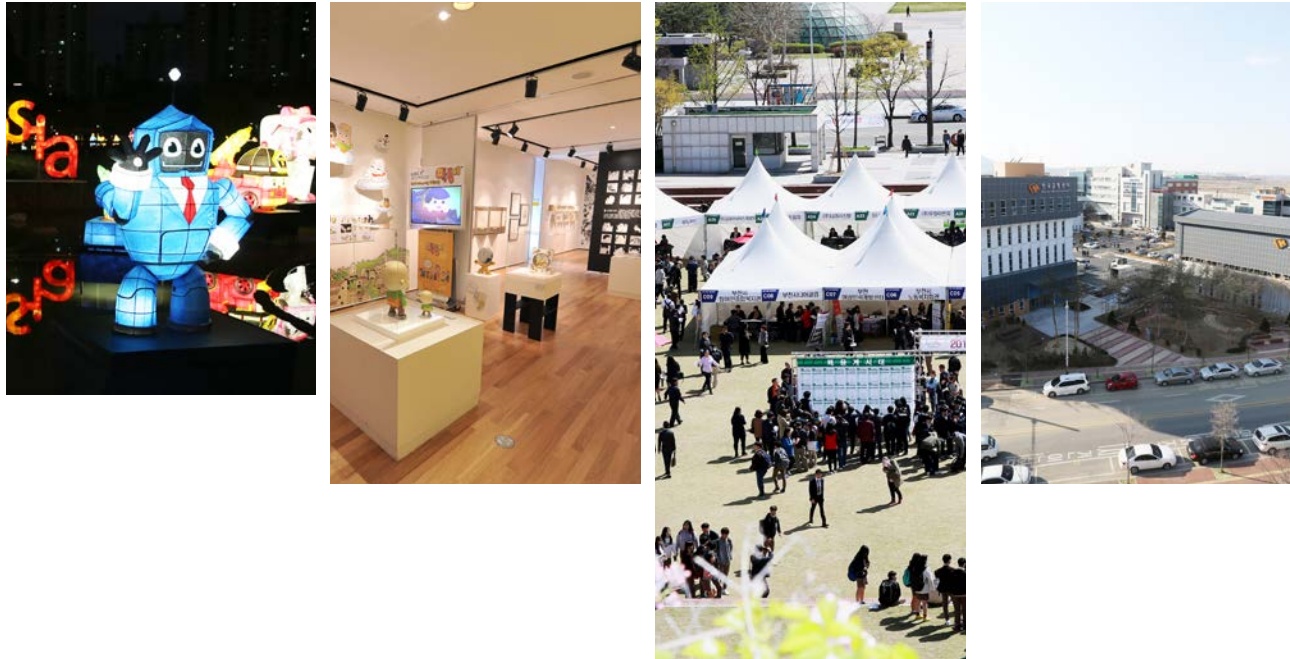
창업 지원사업

자금지원, 투자유치 등 성장촉진 지원
65개 업체 / 38억원

교육 및 인력양성 지원사업

미취업자 교육, 재직자 대상 재교육
산업 트렌드 및 수요에 탄력적 대응
650명 / 5억원

※ 부천시는 부천산업진흥원, 부천상공회의소, 대학 및 부천에서 유치한 연구기관 등과 협력하여 기업 하기 좋은 도시를 만들어 가겠습니다.



부천시 주요기관 연락처

(가나다순)

구 분	기관명	대표전화	주 소
지원 기관	경기도일자리재단	031-270-9600	부천로 136번길 27, 원미어울마당 3층
	경기콘텐츠진흥원	032-623-8000	부천로198번길 18, 춘의TPⅡ 202동 9층
	고용노동부 부천시청	032-714-8700	부천시 석천로 207
	부천고용복지플러스센터	032-320-8900	길주로 351
	부천산업진흥원	070-7094-5460	평천로 655, 부천TP 401동 1503호
	부천상공회의소	032-663-6601	장말로 289
	부천시 기업지원과	032-625-2751	평천로 655, 부천TP 401동 1505호
	안전보건공단 경기중부지사	032-680-6500	송내대로 265번길 19, 대신프라자 3층
	한국만화영상진흥원	032-310-3745	길주로 1
교육 기관	부천대학교 융합기술지원센터	032-234-5900	평천로 655, 부천TP 401동 1301호
	유한대학교 IT기술지원센터	02-2610-0446	경인로 590, 유한대학교 창조관
	한국산업기술대학교 지능형헬스케어시스템연구소	032-327-8838	평천로 655, 부천TP 401동 1204호
금융 기관	경기신용보증재단 부천시점	1577-5900	송내대로 388, 부천TP 204동 302호
	기술보증기금 부천시점	032-620-8800	소향로 217, NH농협은행 부천시지부 4층
	한국산업은행 부천시점	032-620-1200	송내대로 88

(가나다순)



구 분	기관명	대표전화	주 소
연구 기관	한국전자기술연구원 지능메카트로닉스연구센터	032-621-2845	송내대로 388, 부천TP 203동 101호
	한국전자기술연구원 지능로보틱스연구센터	032-621-2862	평천로 655, 부천TP 401동 402호
	한국전자기술연구원 로봇융합부품지원센터	070-4351-3500	평천로 655, 부천TP 401동 1402-1호
	제어로봇시스템학회 로봇사업부	032-234-5801	평천로 655, 부천TP 401동 1301-1호
	한국계측기기연구조합	032-234-3131	송내대로 388, 부천TP 203동 901호
	한국기계산업진흥회 한국금형센터	032-679-3900	산업로 7번길64, 업무동 2층 201호
	한국금형기술사회	032-672-4611	산업로 7번길64, 업무동 3층 303호
	한국생산기술연구원 패키징기술센터	032-624-4777	석천로 397, 쌍용TP 301동 203호
	한국생산기술연구원 한국금형기술센터	032-670-3900	산업로 7번길64, 업무동 4층 401호
	한국세라믹기술원 수도권사무소	032-210-5112	송내대로 388, 부천TP 203동 504호
	한국센서연구조합	032-621-2626	송내대로 388, 부천TP 203동 704호
	한국전등기구LED산업협동조합	032-681-3112	도약로 261, 대우TP A동 1305호
	한국조명ICT연구원	032-670-8888	도약로 261, 대우TP A동 403호
	한국화학융합시험연구원 부천시원	032-328-2793	송내대로 388, 부천TP 203동 103호

4차 산업혁명 시대 세계가 주목하는 스마트시티

부천 대장 도시첨단산업단지



부천시 문화경제국 기업지원과(산업정책팀)

경기 부천시 평천로 655, 부천테크노파크 401동 1505호
TEL 032-625-2746 www.bucheon.go.kr

부천산업진흥원(융합산업팀)

경기 부천시 평천로 655, 부천테크노파크 401동 1503호
TEL 032-070-7094-5460 www.bizbc.or.kr